

*30 Novembre 2021*

## QUALE VALORIZZAZIONE TERRITORIALE DEI RISULTATI DEI PROGETTI DI RICERCA EUROPEI?

Workshop per presentare alcune ricadute territoriali dei progetti finanziati nell'ambito della bioeconomia in Horizon 2020

# LE RICADUTE TERRITORIALI DEI PROGETTI EUROPEI

Fabio Pierangeli

Consiglio per la ricerca in agricoltura e l'analisi dell'economia agraria

New IACS Vision in Action (NIVA)



# PROJECT OVERVIEW

- NIVA
- **New IACS Vision in Action** (Grant agreement n. 842009)
- Giu 2019 / Mag 2022 + 6m
- Type of action: Innovation action (IA)
- 27 partner, di cui 9 organismi pagatori europei della PAC  
*Partner ITA: CREA, AGEA (coord.), ABACO, E-Geos*
- Budget: 9 999 946 euro (contributo UE)  
*Partner ITA: 1 090 000 euro (10,9%)*



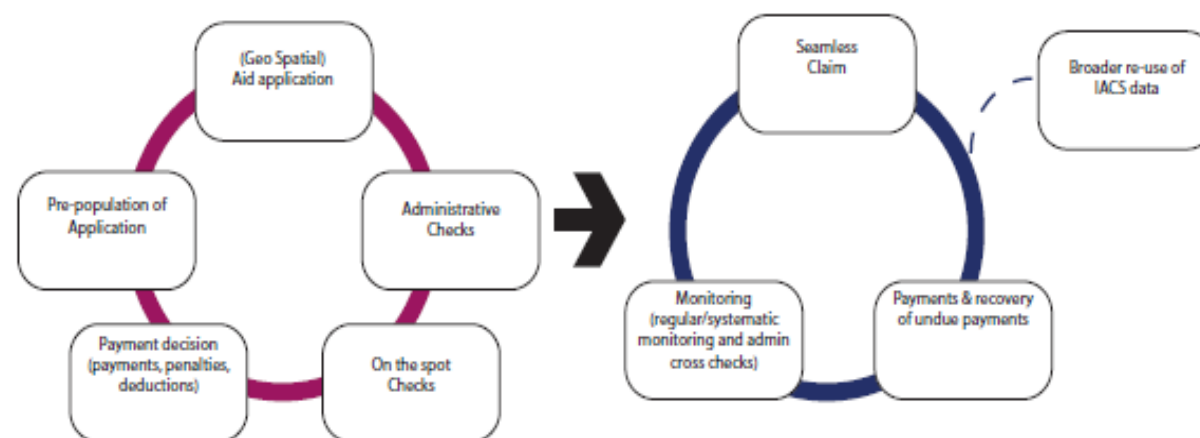
PAESI EUROPEI COINVOLTI NEL PROGETTO NIVA

Link: <https://www.niva4cap.eu/project/>

# PROJECT AIMS

- *Contesto:* l'attuale sistema di governance PAC **complesso** e gravoso. L'attuale infrastruttura che disciplina la PAC comprende 44 differenti implementazioni negli Stati membri. **Importanti quantità di dati** dettagliati che, se ben utilizzati ed integrati con nuove tecnologie spaziali, consentirebbero di ridurre l'onere socio-economico e amministrativo.
- *Obiettivo:* sviluppare nuove soluzioni tecnologiche per innovare il Sistema Integrato di Gestione e Controllo (IACS) e per efficientare il processo dei pagamenti e dei controlli degli aiuti PAC
- *Settore di applicazione:* innovazione nel processo di programmazione, implementazione e monitoraggio della PAC
- *Ruolo Italia nella partnership:* lead specifico use case con messa a sistema di elementi sviluppati anche da altri partner

IL CAMBIAMENTO PROPOSTO DAL PROGETTO NIVA



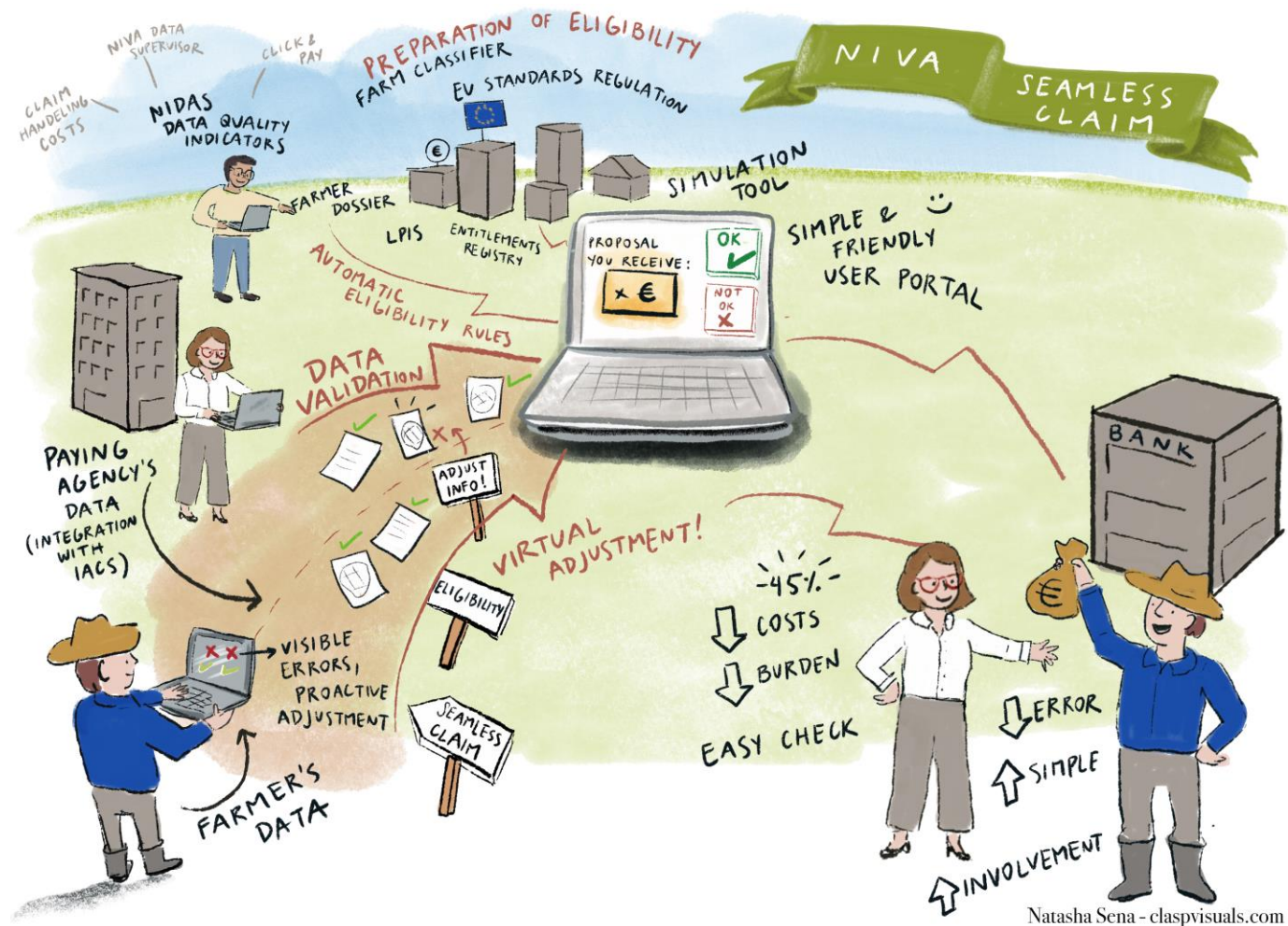
- *Ricadute territoriali:* ridurre gli oneri burocratici e amministrativi a carico dei beneficiari della PAC

# OVERALL PROJECT RESULTS

Utilizzo di banche dati pubbliche certificate/validate quali:

- Sistema di identificazione delle particelle agricole (Maximum Eligible Area)
- Fasciolo aziendale agricolo e geospaziale elettronico
- Sistema di monitoraggio
- Registro dei diritti
- Nuove tecnologie *geo-tag* e immagini satellitari progetto EU *Copernicus-Sentinels* per monitorare le pratiche agricole e l'uso del suolo.

Output: sviluppo e test di prodotti innovativi (software e tool) in *open source* a disposizione delle amministrazioni centrali e territoriali per pianificare, creare e monitorare i servizi automatici ai beneficiari della PAC, enti ricerca, cittadini-consumatori, comitati scientifici e enti di controllo).



Natasha Sena - clasvisuals.com



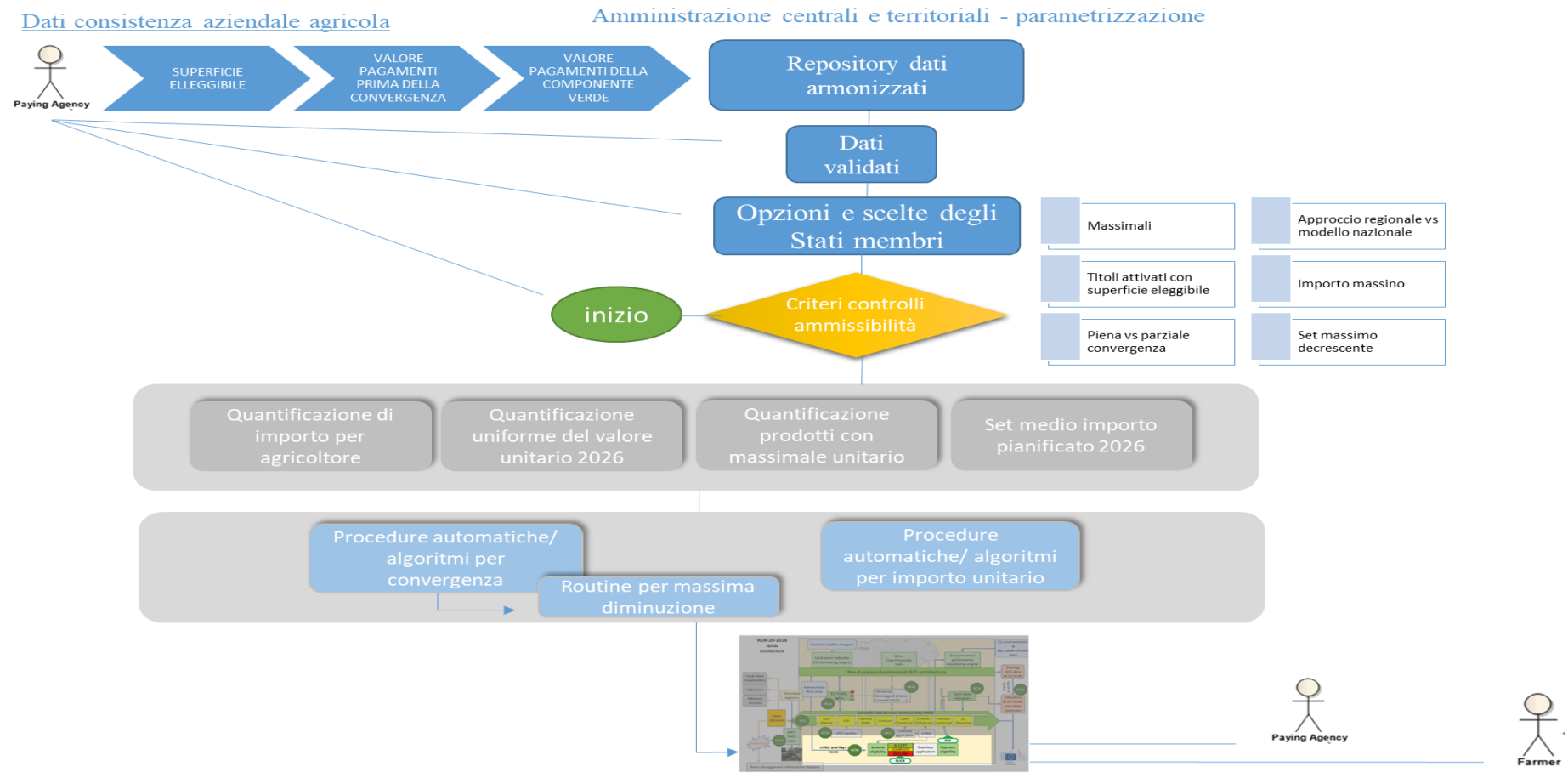
## SPECIFIC PROJECT RESULTS (CREA)

- EU-wide Simulation tool: uno strumento di simulazione a livello europeo per una quantificazione solida e convalidata degli aiuti della PAC 2023-2027 in base alle scelte degli Stati membri. Mira a supportare gli Stati membri sia nella fase di programmazione (scenarios) sia in quella di attuazione
- Farm classifier tool: strumento di classificazione delle aziende agricole collegato al SIGC. Adottando la metodologia europea (Reg. CE 1242/2008). Consente di determinare sulla base delle informazioni amministrative la specializzazione produttiva prevalente di ciascuna azienda agricola.
- Impatti e Ricadute sul territorio nazionale : supporto alle scelte di politica economica agraria *evidence-based*. Tool attualmente in uso nella predisposizione del Piano Strategico della PAC
- Eventuali numeri/indicatori: test realizzati in condizioni reali

Source Entitlement Register, AGEA	N° Farms	N° Entitlements	N° Hectares
	796.770	10.533.219	10.037.416,41



# Work flow del tool con processo di sviluppo e funzionamento (CREA)





## PROJECT NEXT STEPS

- Rilascio di software e tool [Applicazione per interazione automatica *end-to end* (E2EE) tra amministrazioni e beneficiari della Pac, EU-wide Simulation tool, Farm classifier] e messa a disposizione per il negoziato nazionale sulla PAC e alle amministrazioni territoriali per valutarne l'impatto delle ricadute locali.
- Bisogni: richiesta di validazione da parte dei servizi della Commissione. Consentirebbe di evitare sanzioni a monte e ridurre «a zero» il tasso di errore della spesa agricola UE. Darebbe alla Commissione uno strumento di analisi e controllo
- Opportunità future: integrazione dei tool all'interno del Sistema informativo agricolo nazionale
- Impatti attesi per il territorio:
  - Negoziato Stato-Regioni sul futuro della PAC basato su evidenze e simulazioni condotte a livello microeconomico
  - Analisi degli scenari a livello micro (per azienda)
  - Analisi degli scenari a livello meso/macro (settore, territorio, regione)



▣ GRAZIE!

- ▣ Referenti italiani e coordinatori del progetto NIVA:
- Fabio Pierangeli (CREA) [fabio.pierangeli@crea.gov.it](mailto:fabio.pierangeli@crea.gov.it)
  - Salvatore Carfi (AGEA) [s.carfi@agea.gov.it](mailto:s.carfi@agea.gov.it)